

CPGE

Technologies et Sciences Industrielles

Durée de la formation :
2 ans

Objectifs de la formation

En France, il existe plus de 220 écoles d'ingénieurs publiques ou privées. Elles peuvent être généralistes ou spécialisées.

La filière d'excellence consiste à intégrer une école d'ingénieurs après deux ans de classe préparatoire scientifique.

Une grande majorité d'écoles dont la plupart sont prestigieuses recrutent ainsi un élève ingénieur sur deux.

Les atouts de Saint-Nicolas

95%

de taux d'intégration
en école en 4 ans en 2023

5^{ème}

place dans le top 9 de l'Étudiant
pour le % d'intégration

- Des petits effectifs pour apprendre sereinement
- Un encadrement excellent avec des entretiens individuels très fréquents
- La possibilité de suivre les cours sur Teams en cas d'absence
- Une ambiance sérieuse, familiale et bienveillante
- Un cadre agréable en plein cœur de Paris !



Moyens pédagogiques et technologiques

- Équipements et systèmes modernes répondant à l'évolution technologique
- Équipe pédagogique de qualité dotée d'un véritable savoir-faire avec les élèves issus de filières STI2D et STL
- Un encadrement de qualité : conseil de classe de mi-septembre, plusieurs réunions parents professeurs, des entretiens individuels étudiants-professeurs, des R.D.V. parents-professeurs, un suivi de la vie scolaire très soutenu.



TARIFS 2024-2025

3171€/an (352€/mois)

CONTACT

INFORMATIONS/ INSCRIPTIONS

☎ 01 42 22 79 75

✉ secretariat.lgt@lyceesainnicolas.org

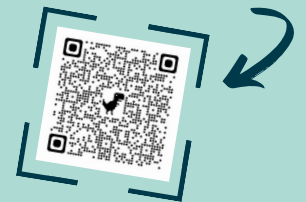
Et après ?

- Écoles d'ingénieurs
- École des Mines, Écoles Centrales, Arts et Métiers, ESTP, ESTACA, ENS

Les écoles intégrées au lycée Saint-Nicolas



Suivez-nous
sur nos
réseaux sociaux !



Conditions d'admission et pré-requis

- Bac STI2D ou STL option physique, sur dossier



Saint-Nicolas Paris
LYCÉE TECHNIQUE PRIVÉ